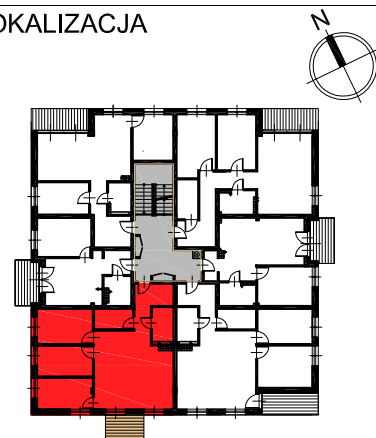


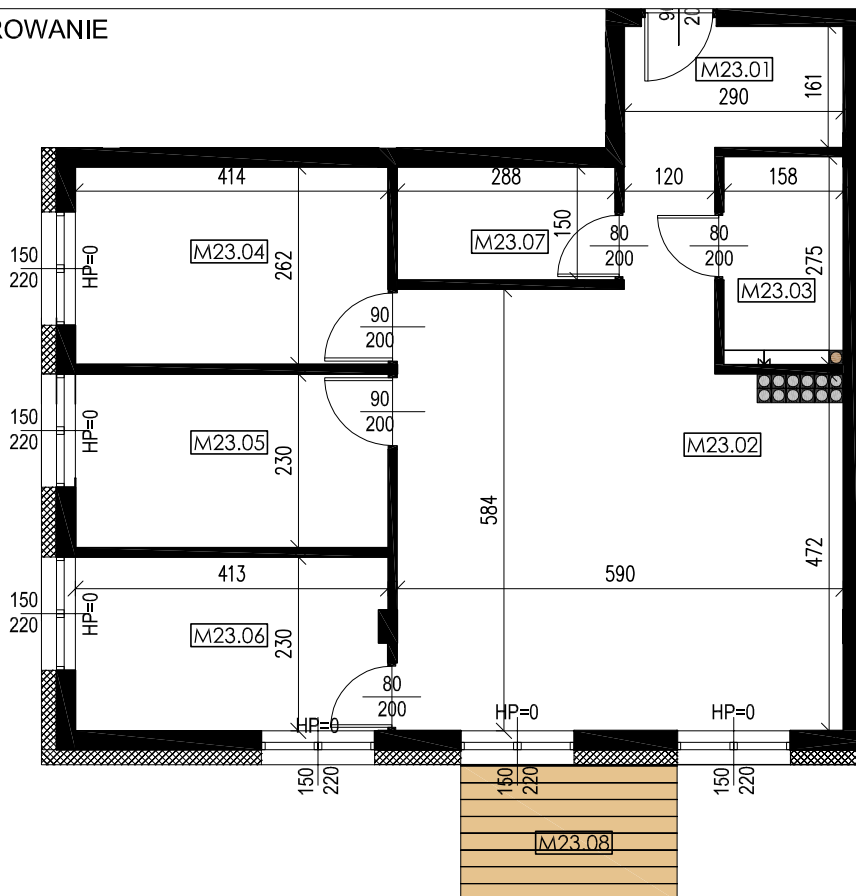
PRZYKŁADOWA ARANŻACJA



LOKALIZACJA



WYMIAROWANIE



POWIERZCHNIE

M23	MIESZKANIE - 77,40 m ²
M23.01	PRZEDPOKÓJ 6.90m ² PANELE
M23.02	POKÓJ DZIENNY ,ANEKS 32.10m ² PANELE
M23.03	ŁAZIENKA 4.30m ² PŁYTKI CERAM.
M23.04	SYPIALNIA 10.80m ² PANELE
M23.05	SYPIALNIA 9.50m ² PANELE
M23.06	SYPIALNIA 9.50m ² PANELE
M23.07	GARDEROBA 4.30m ² PANELE
M24.08	BALKON 5.20m ² ŻYWICA WYK.

OSIEDLE SOSNOWA W RYBNIKU
ZABUDOWA MIESZKANIOWA WIELORODZINNA

BUDYNEK F

MIESZKANIE 23

PIĘTRO III

POWIERZCHNIA 77,60m²

