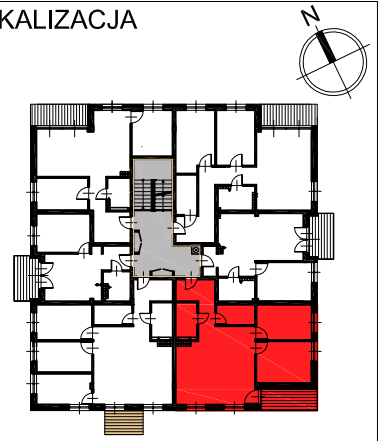


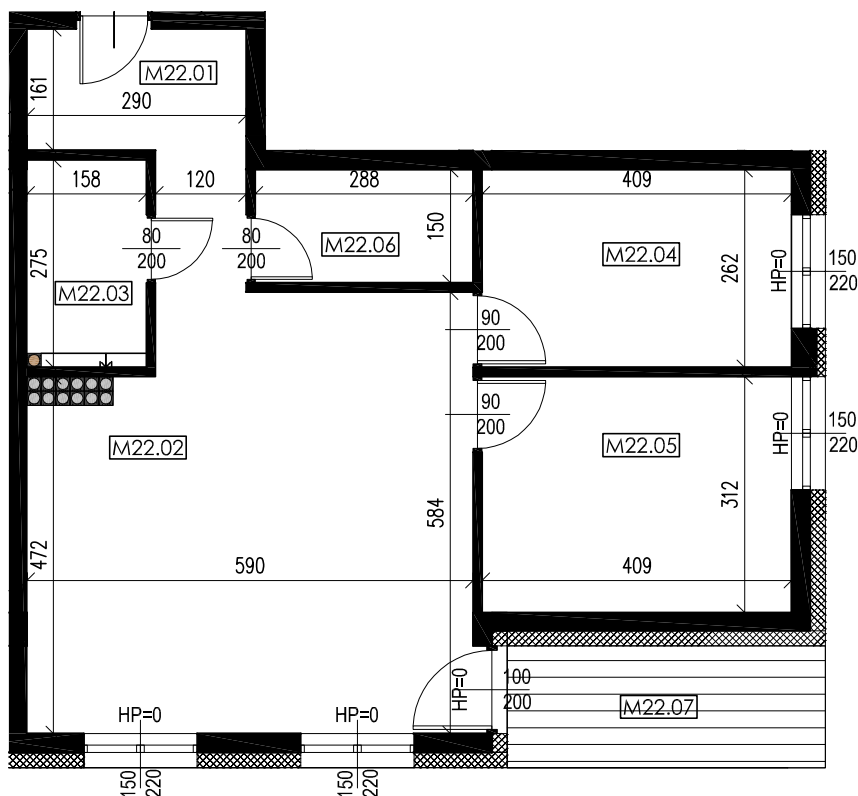
PRZYKŁADOWA ARANŻACJA



LOKALIZACJA



WYMIAROWANIE



POWIERZCHNIE

M22	MIESZKANIE - 70,90 m <sup>2</sup>
M22.01	PRZEDPOKÓJ 6.90m <sup>2</sup> PANELE
M22.02	POKÓJ DZIENNY ,ANEKS 32.10m <sup>2</sup> PANELE
M22.03	ŁAZIENKA 4.30m <sup>2</sup> PŁYTKI CERAM.
M22.04	SYPIALNIA 10.60m <sup>2</sup> PANELE
M22.05	SYPIALNIA 12.70m <sup>2</sup> PANELE
M22.06	GARDEROBA 4.30m <sup>2</sup> PANELE
M22.07	BALKON 6.80m <sup>2</sup> ŻYWICA WYK.

OSIEDLE SOSNOWA W RYBNIKU  
ZABUDOWA MIESZKANIOWA WIELORODZINNA

BUDYNEK F

MIESZKANIE 22

PIĘTRO III

POWIERZCHNIA 70,90m<sup>2</sup>

