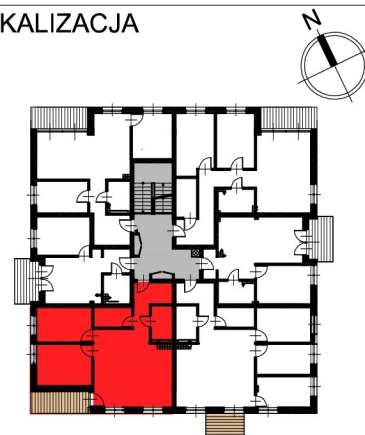


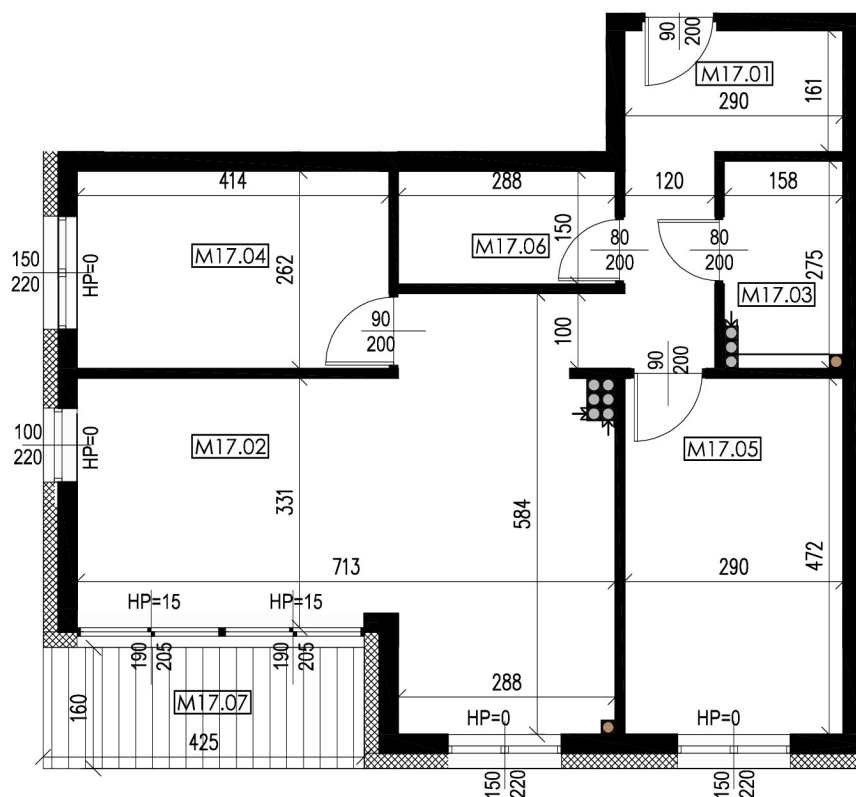
PRZYKŁADOWA ARANŻACJA



LOKALIZACJA



WYMIAROWANIE



POWIERZCHNIE

M17	MIESZKANIE - 71,20 m ²
M17.01	PRZEDPOKÓJ 6.90m ² PANELE
M17.02	POKÓJ DZIENNY ,ANEKS 32.10m ² PANELE
M17.03	ŁAZIENKA 4.20m ² PŁYTKI CERAM.
M17.04	SYPIALNIA 10.80m ² PANELE
M17.05	SYPIALNIA 12.90m ² PANELE
M17.06	GARDEROBA 4.30m ² PANELE
M17.07	BALKON 4.50m ² ŻYWICA WYK.

OSIEDLE SOSNOWA W RYBNIKU
ZABUDOWA MIESZKANIOWA WIELORODZINNA

BUDYNEK F

MIESZKANIE 17

PIĘTRO II

POWIERZCHNIA 71,20m²

