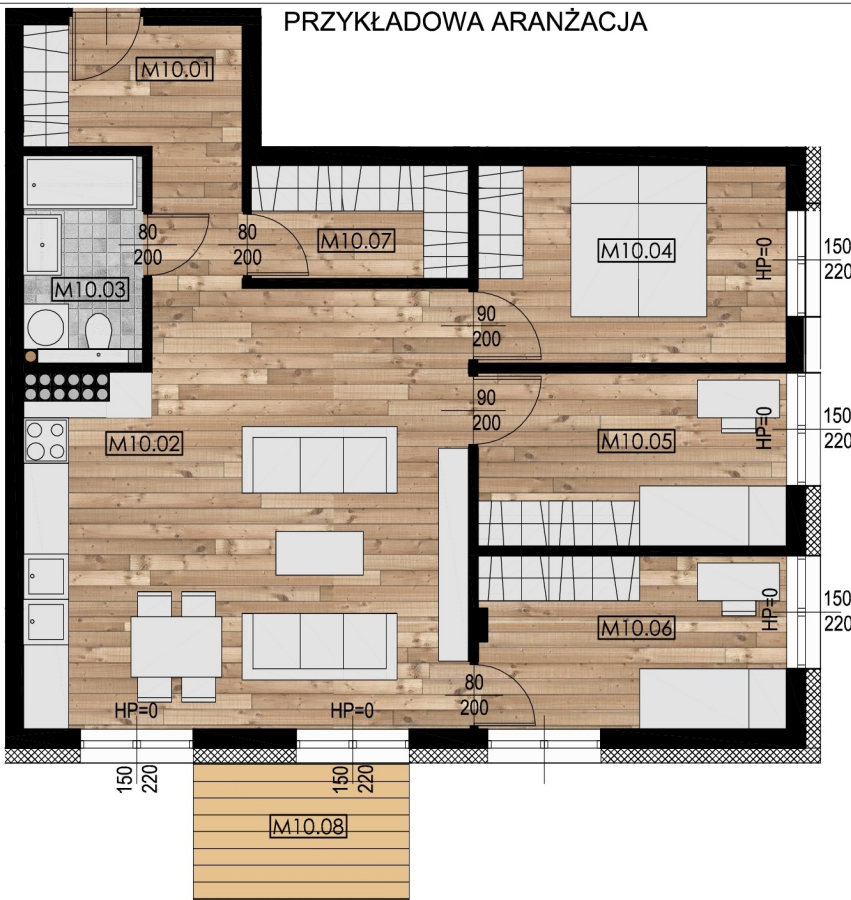
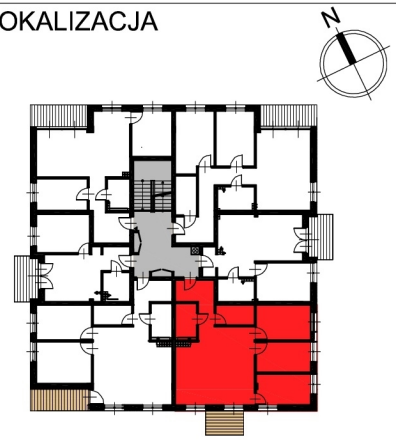


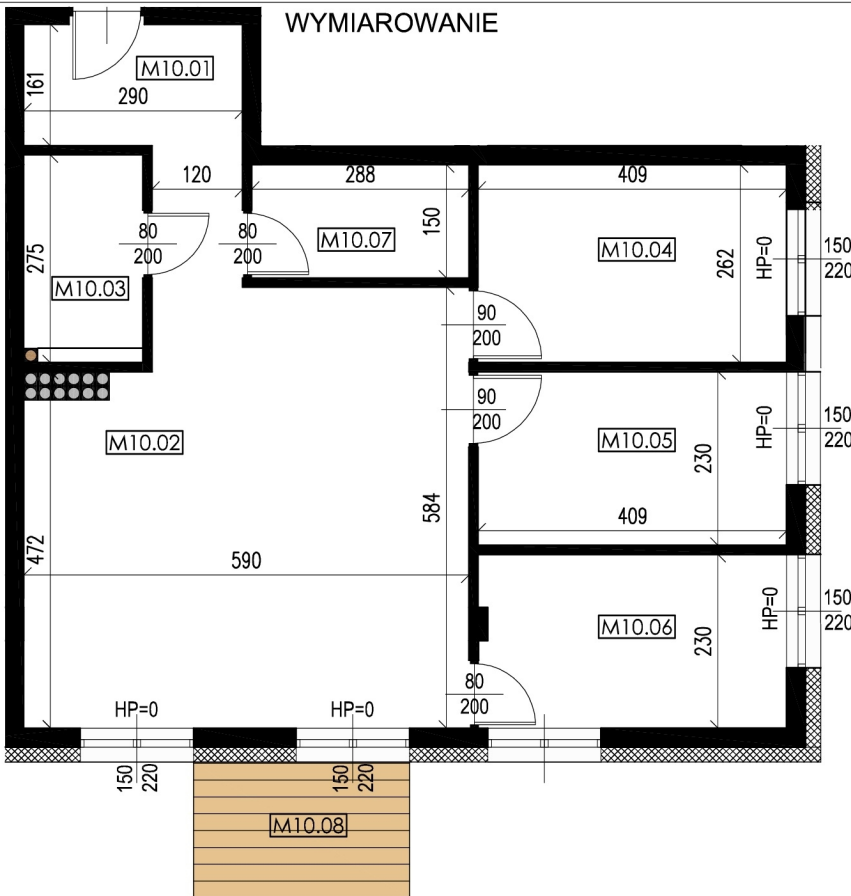
PRZYKŁADOWA ARANŻACJA



LOKALIZACJA



WYMIAROWANIE



POWIERZCHNIE

M10	MIESZKANIE - 76,90 m ²
M10.01	PRZEDPOKÓJ 6.90m ² PANELE
M10.02	POKÓJ DZIENNY „ANEKS” 32.10m ² PANELE
M10.03	ŁAZIENKA 4.20m ² PŁYTKI CERAM.
M10.04	SYPIALNIA 10.60m ² PANELE
M10.05	SYPIALNIA 9.40m ² PANELE
M10.06	SYPIALNIA 9.40m ² PANELE
M10.07	GARDEROBA 4.30m ² PANELE
M10.08	BALKON 6.80m ² ŻYWICA WYK.

OSIEDLE SOSNOWA W RYBNIKU
ZABUDOWA MIESZKANIOWA WIELORODZINNA

BUDYNEK F

MIESZKANIE 10

PIĘTRO I

POWIERZCHNIA 76,90 m²

