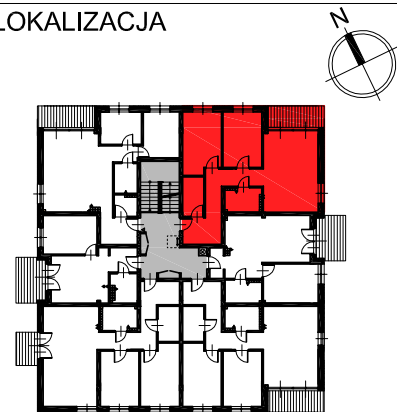


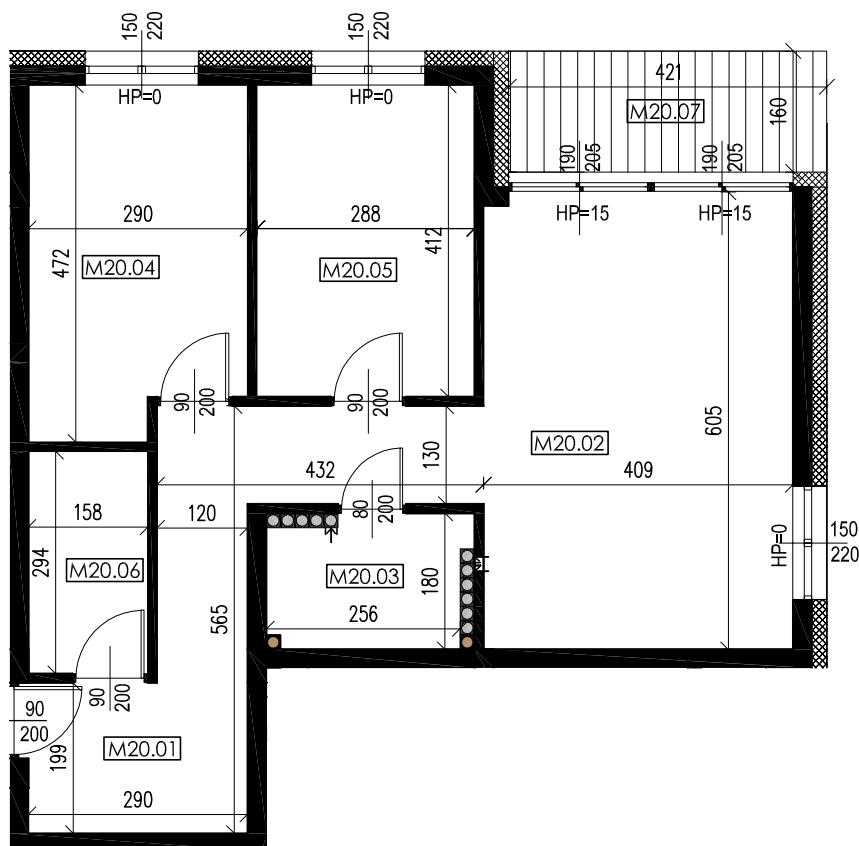
PRZYKŁADOWA ARANŻACJA



LOKALIZACJA



WYMIAROWANIE



POWIERZCHNIE

M20	MIESZKANIE - 72,60 m ²
M20.01	PRZEDPOKÓJ 14.20m ² PANELE
M20.02	POKÓJ DZIENNY „ANEKS” 24.70m ² PANELE
M20.03	ŁAZIENKA 4.40m ² PŁYTKI CERAM.
M20.04	SYPIALNIA 12.90m ² PANELE
M20.05	SYPIALNIA 11.80m ² PANELE
M20.06	GARDEROBA 4.60m ² PANELE
M20.07	BALKON 6.80m ² ŻYWICA WYK.

OSIEDLE SOSNOWA W RYBNIKU
ZABUDOWA MIESZKANIOWA WIELORODZINNA

BUDYNEK E

MIESZKANIE 20

PIĘTRO III

POWIERZCHNIA 72,60m²

TROJAN