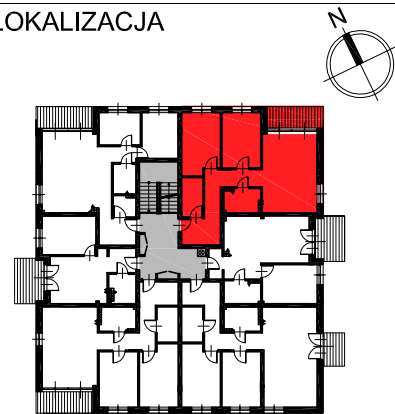


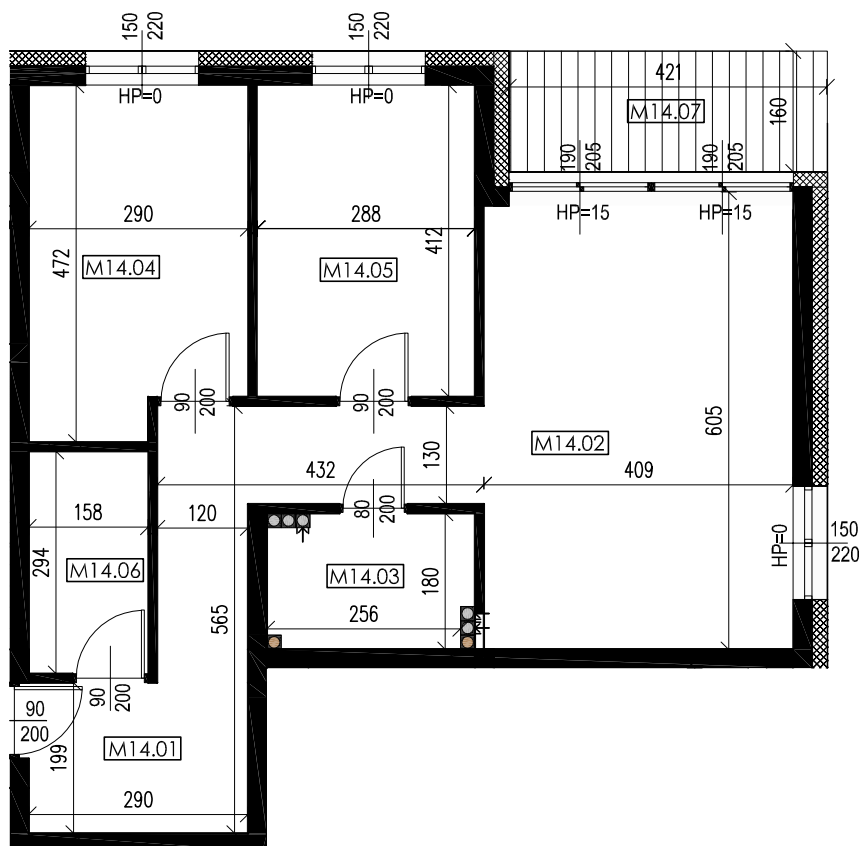
PRZYKŁADOWA ARANŻACJA



LOKALIZACJA



WYMIAROWANIE



POWIERZCHNIE

M14	MIESZKANIE - 72,90 m ²
M14.01	PRZEDPOKÓJ 14.20m ² PANELE
M14.02	POKÓJ DZIENNY „ANEKS” 24.70m ² PANELE
M14.03	ŁAZIENKA 4.70m ² PŁYTKI CERAM.
M14.04	SYPIALNIA 12.90m ² PANELE
M14.05	SYPIALNIA 11.80m ² PANELE
M14.06	GARDEROBA 4.60m ² PANELE
M14.07	BALKON 6.80m ² ŻYWICA WYK.

OSIEDLE SOSNOWA W RYBNIKU
ZABUDOWA MIESZKANIOWA WIELORODZINNA

BUDYNEK E	MIESZKANIE 14
PIĘTRO II	POWIERZCHNIA 72,90m ²

