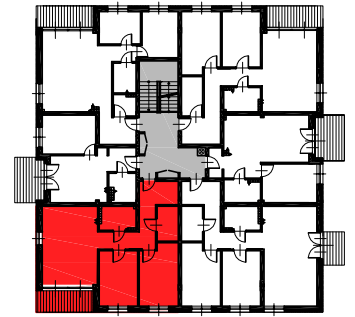
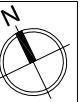


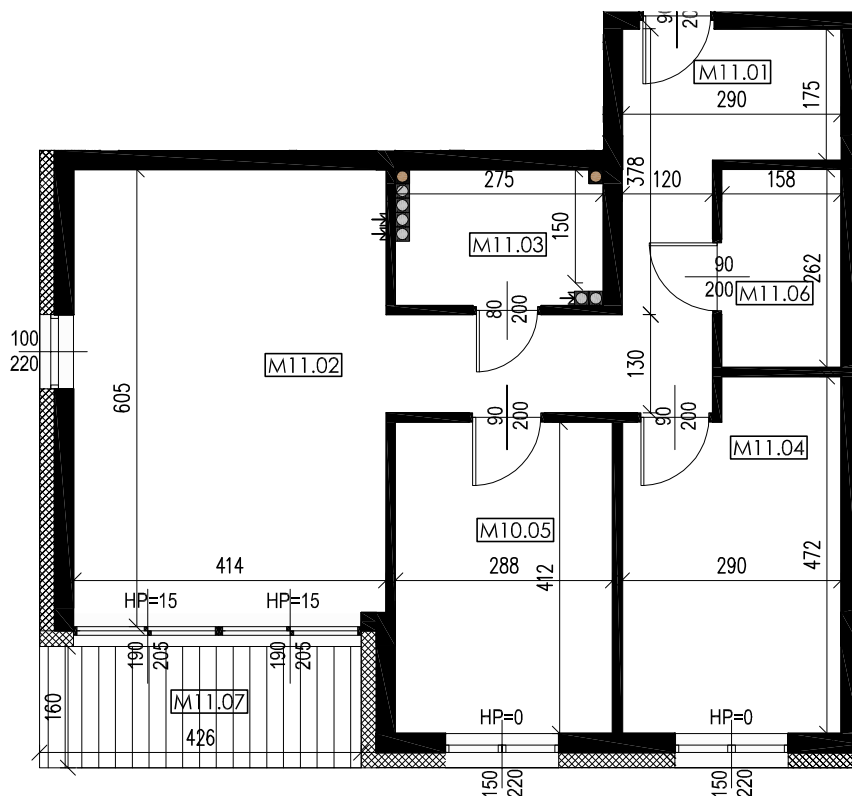
PRZYKŁADOWA ARANŻACJA

LOKALIZACJA



WYMIAROWANIE

POWIERZCHNIE



M11	MIESZKANIE - 71,40 m ²
M11.01	PRZEDPOKÓJ 13.10m ² PANELE
M11.02	POKÓJ DZIENNY ,ANEKS 24.90m ² PANELE
M11.03	ŁAZIENKA 4.60m ² PŁYTKI CERAM.
M11.04	SYPIALNIA 12.90m ² PANELE
M11.05	SYPIALNIA 11.80m ² PANELE
M11.06	GARDEROBA 4.10m ² PANELE
M11.07	BALKON 6.80m ² ŻYWICA WYK.

OSIEDLE SOSNOWA W RYBNIKU
ZABUDOWA MIESZKANIOWA WIELORODZINNA

BUDYNEK E

MIESZKANIE 11

PIĘTRO I

POWIERZCHNIA 71,40m²

