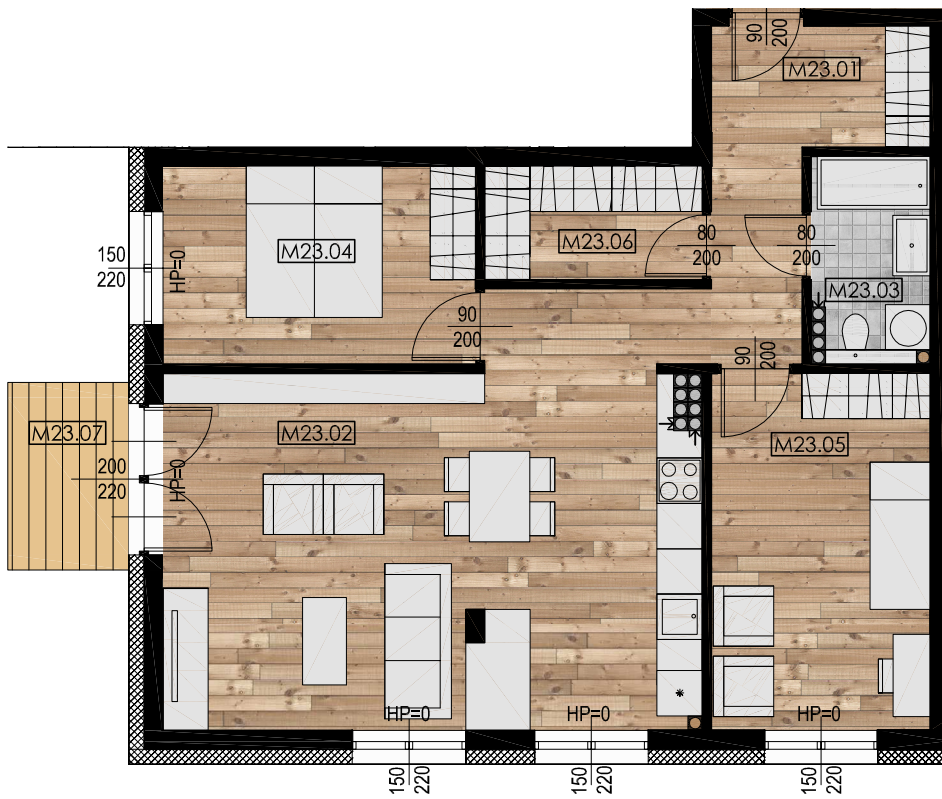
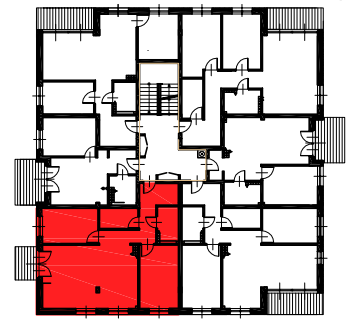
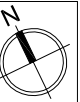


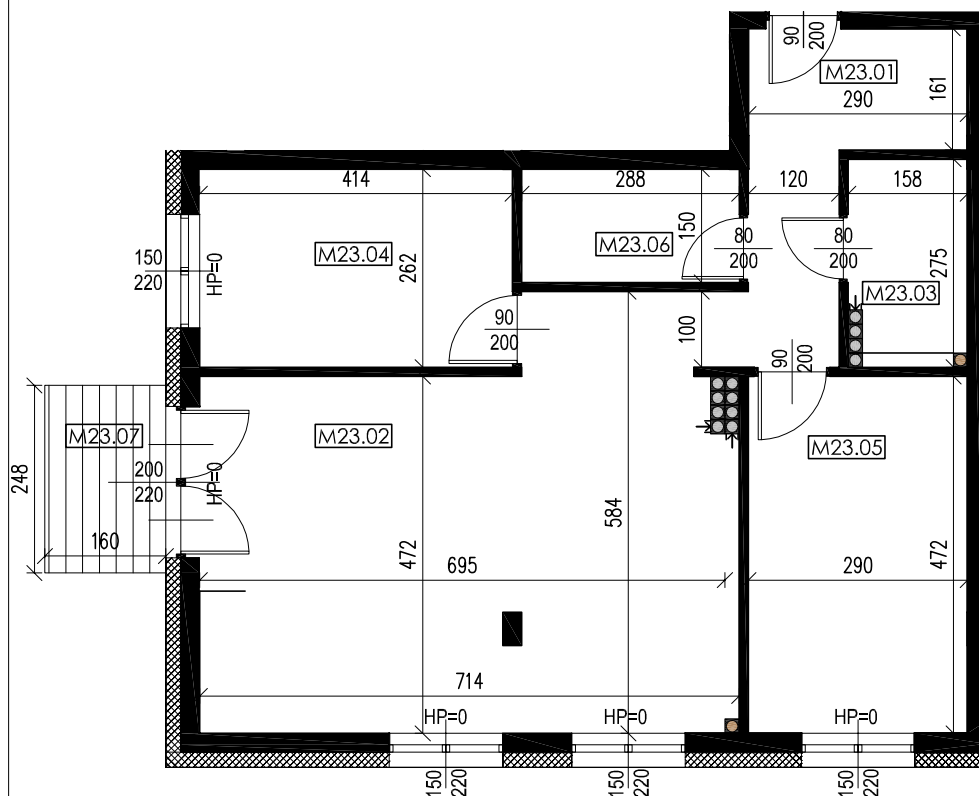
PRZYKŁADOWA ARANŻACJA



LOKALIZACJA



WYMIAROWANIE



POWIERZCHNIE

M23	MIESZKANIE - 77,60 m ²
M23.01	PRZEDPOKÓJ 8.10m ² PANELE
M23.02	POKÓJ DZIENNY „ANEKS” 36.60m ² PANELE
M23.03	ŁAZIENKA 4.10m ² PŁYTKI CERAM.
M23.04	SYPIALNIA 10.80m ² PANELE
M23.05	SYPIALNIA 13.70m ² PANELE
M23.06	GARDEROBA 4.30m ² PANELE
M23.07	BALKON 4.00m ² ŻYWICA WYK.

OSIEDLE SOSNOWA W RYBNIKU
ZABUDOWA MIESZKANIOWA WIELORODZINNA

BUDYNEK D

MIESZKANIE 23

PIĘTRO III

POWIERZCHNIA 77,60m²

