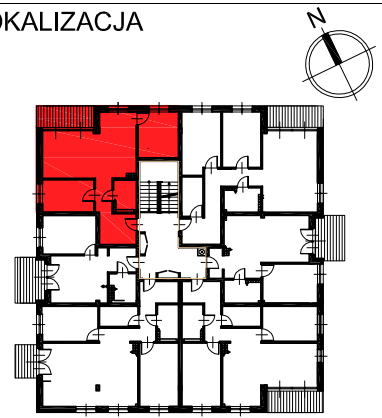


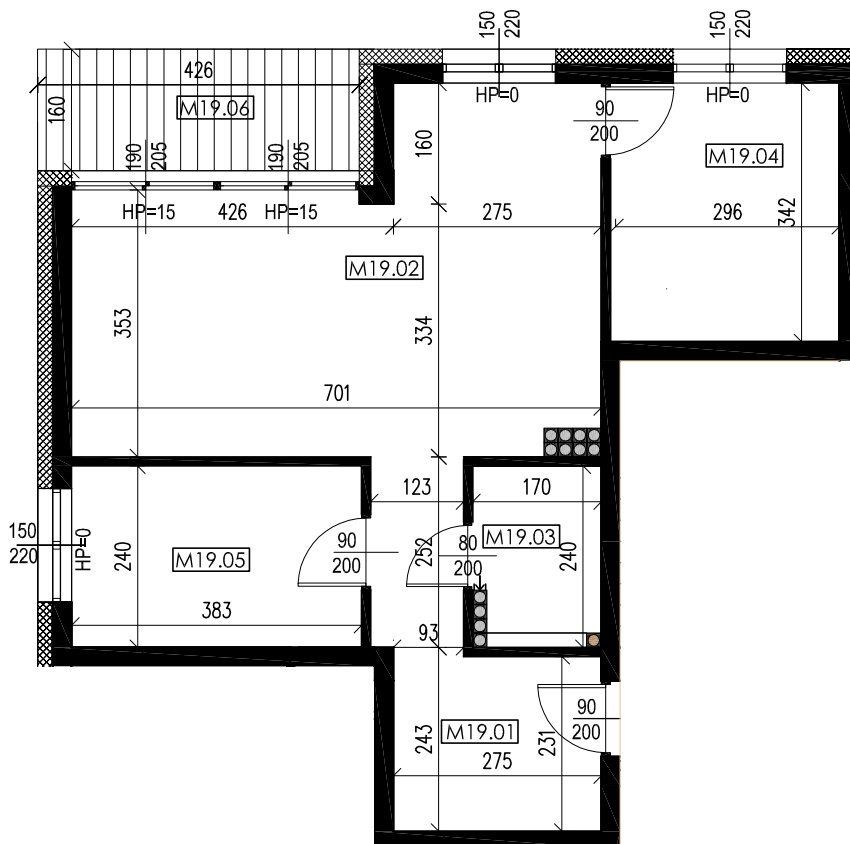
PRZYKŁADOWA ARANŻACJA



LOKALIZACJA



WYMIAROWANIE



POWIERZCHNIE

M19	MIESZKANIE - 61,10 m ²
M19.01	PRZEDPOKÓJ 9.60m ² PANELE
M19.02	POKÓJ DZIENNY ,ANEKS 28.30m ² PANELE
M19.03	ŁAZIENKA 3.90m ² PŁYTKI CERAM.
M19.04	SYPIALNIA 10.10m ² PANELE
M19.05	SYPIALNIA 9.20m ² PANELE
M19.06	BALKON 6.80m ² ŻYWICA WYK.

OSIEDLE SOSNOWA W RYBNIKU
ZABUDOWA MIESZKANIOWA WIELORODZINNA

BUDYNEK D

MIESZKANIE 19

PIĘTRO III

POWIERZCHNIA 61,10m²

