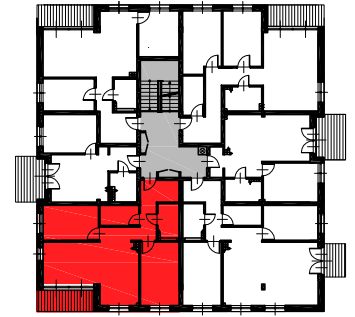
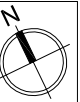


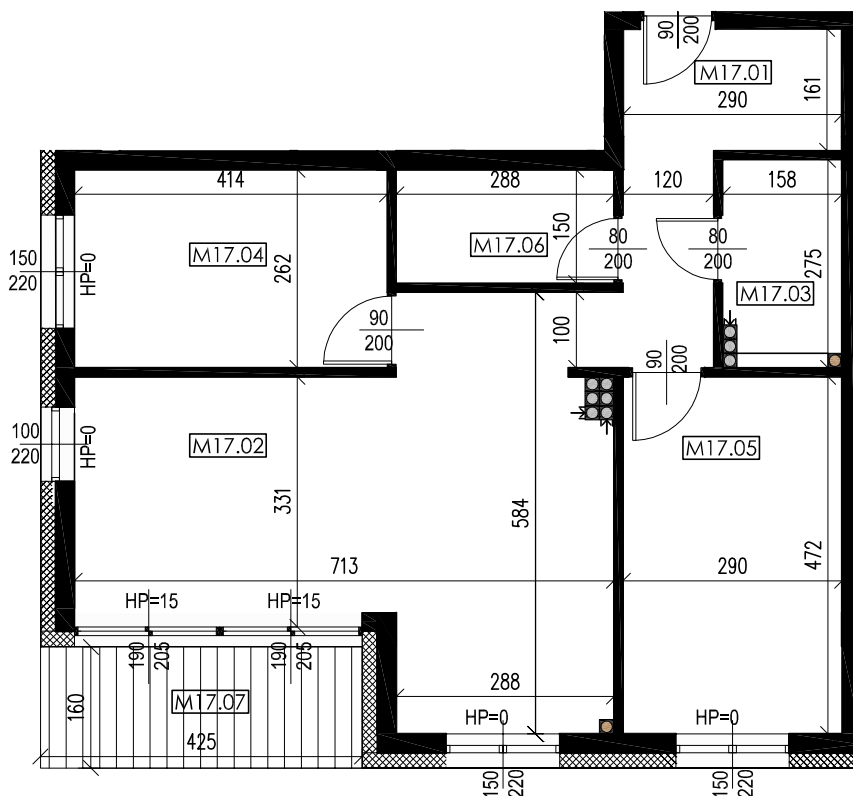
PRZYKŁADOWA ARANŻACJA

LOKALIZACJA



WYMIAROWANIE

POWIERZCHNIE



M17	MIESZKANIE - 71,60 m ²
M17.01	PRZEDPOKÓJ 8.10m ² PANELE
M17.02	POKÓJ DZIENNY „ANEKS” 30.50m ² PANELE
M17.03	ŁAZIENKA 4.20m ² PŁYTKI CERAM.
M17.04	SYPIALNIA 10.80m ² PANELE
M17.05	SYPIALNIA 13.70m ² PANELE
M17.06	GARDEROBA 4.30m ² PANELE
M17.07	BALKON 4.50m ² ŻYWICA WYK.

OSIEDLE SOSNOWA W RYBNIKU
ZABUDOWA MIESZKANIOWA WIELORODZINNA

BUDYNEK D

MIESZKANIE 17

PIĘTRO II

POWIERZCHNIA 71,60m²

