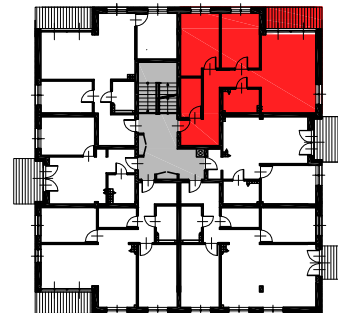


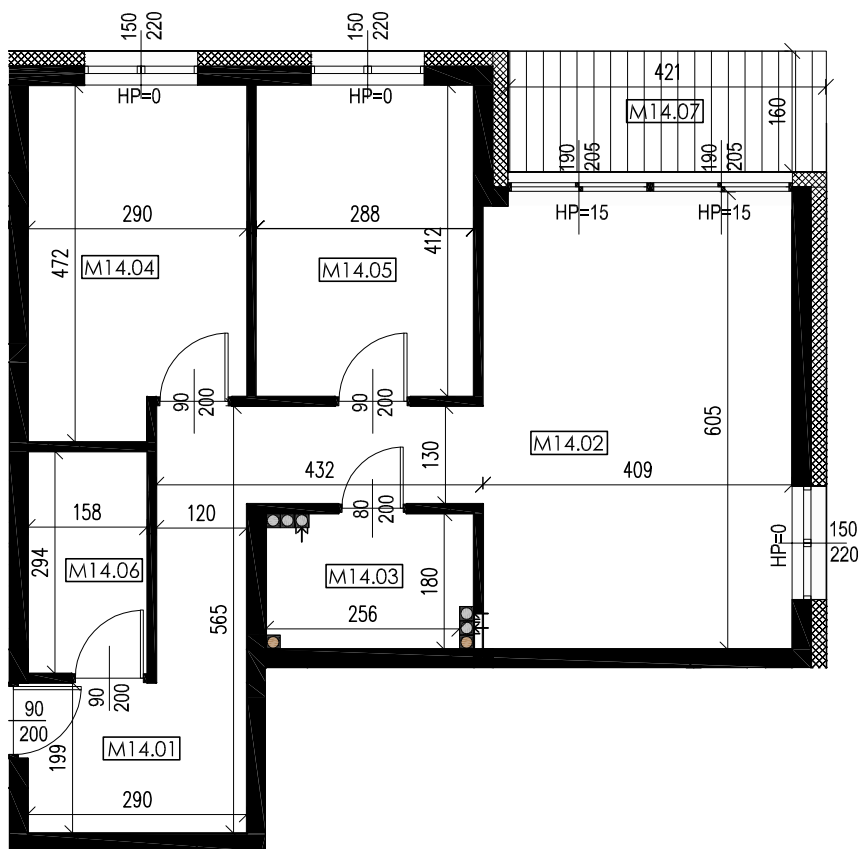
PRZYKŁADOWA ARANŻACJA



LOKALIZACJA



WYMIAROWANIE



POWIERZCHNIE

M14	MIESZKANIE - 72,90 m <sup>2</sup>
M14.01	PRZEDPOKÓJ 14.20m <sup>2</sup> PANELE
M14.02	POKÓJ DZIENNY „ANEKS” 24.70m <sup>2</sup> PANELE
M14.03	ŁAZIENKA 4.70m <sup>2</sup> PŁYTKI CERAM.
M14.04	SYPIALNIA 12.90m <sup>2</sup> PANELE
M14.05	SYPIALNIA 11.80m <sup>2</sup> PANELE
M14.06	GARDEROBA 4.60m <sup>2</sup> PANELE
M14.07	BALKON 6.80m <sup>2</sup> ŻYWICA WYK.

OSIEDLE SOSNOWA W RYBNIKU  
ZABUDOWA MIESZKANIOWA WIELORODZINNA

BUDYNEK D

MIESZKANIE 14

PIĘTRO II

POWIERZCHNIA 72,90m<sup>2</sup>

