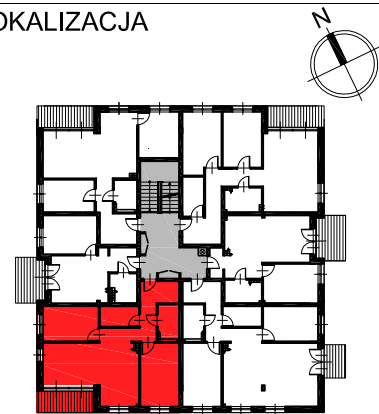


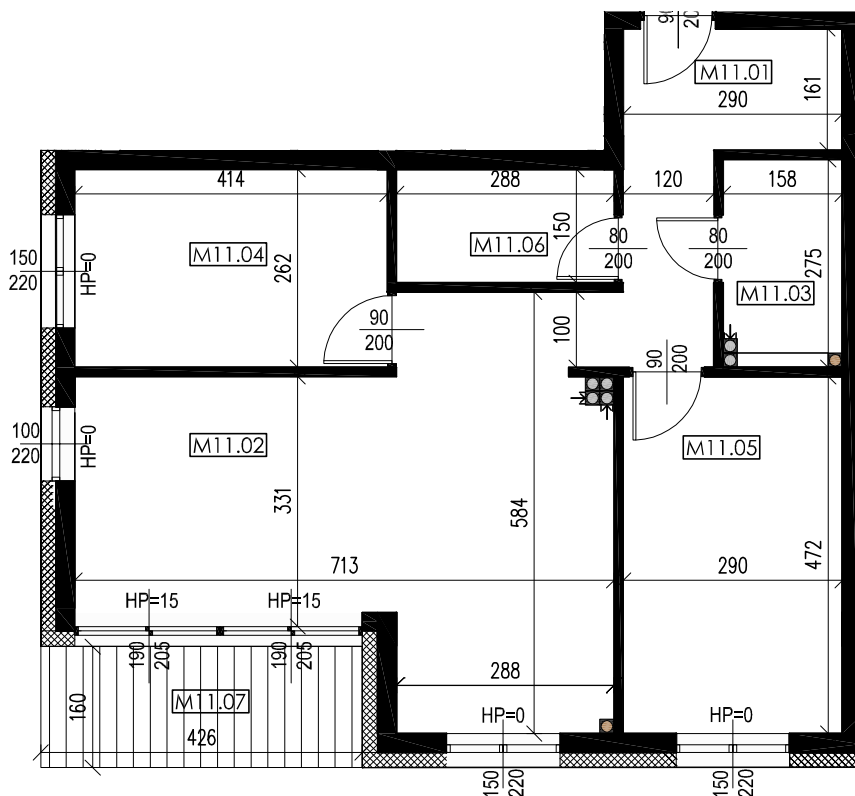
PRZYKŁADOWA ARANŻACJA



LOKALIZACJA



WYMIAROWANIE



POWIERZCHNIE

M11	MIESZKANIE - 71,80 m ²
M11.01	PRZEDPOKÓJ 8.10m ² PANELE
M11.02	POKÓJ DZIENNY „ANEKS” 30.70m ² PANELE
M11.03	ŁAZIENKA 4.20m ² PŁYTKI CERAM.
M11.04	SYPIALNIA 10.80m ² PANELE
M11.05	SYPIALNIA 13.70m ² PANELE
M11.06	GARDEROBA 4.30m ² PANELE
M11.07	BALKON 4.50m ² ŻYWICA WYK.

OSIEDLE SOSNOWA W RYBNIKU
ZABUDOWA MIESZKANIOWA WIELORODZINNA

BUDYNEK D

MIESZKANIE 11

PIĘTRO I

POWIERZCHNIA 71,80m²

