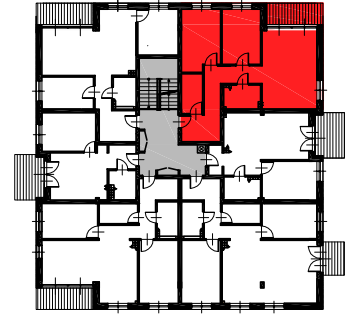
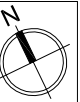


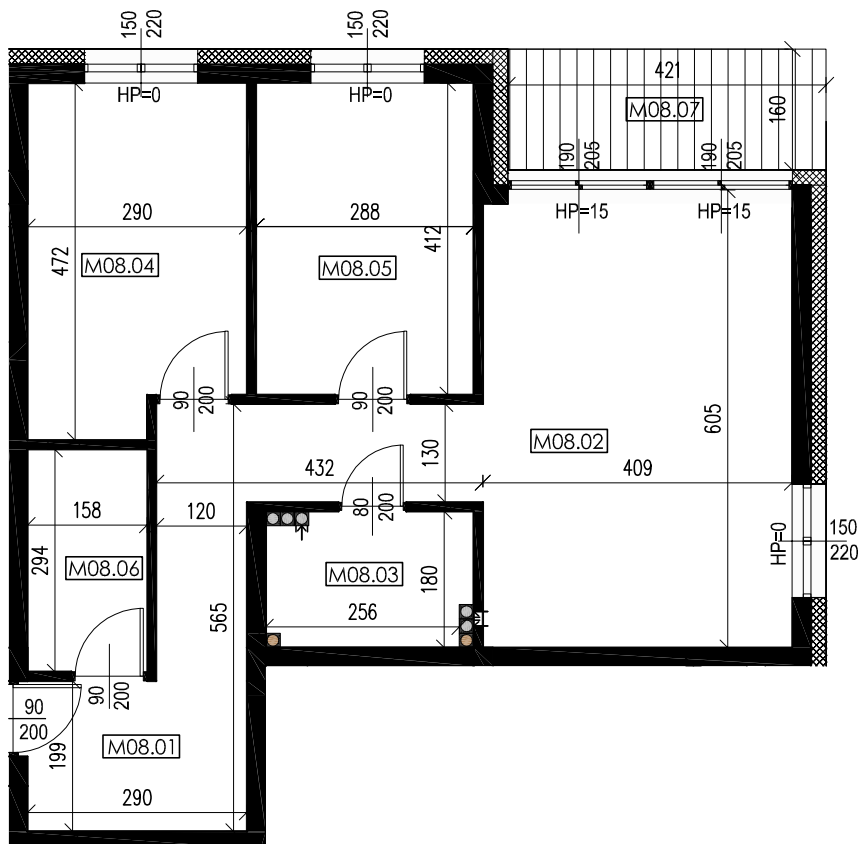
PRZYKŁADOWA ARANŻACJA



LOKALIZACJA



WYMIAROWANIE



POWIERZCHNIE

M08	MIESZKANIE - 72,90 m ²
M08.01	PRZEDPOKÓJ 14.20m ² PANELE
M08.02	POKÓJ DZIENNY „ANEKS” 24.70m ² PANELE
M08.03	ŁAZIENKA 4.70m ² PŁYTKI CERAM.
M08.04	SYPIALNIA 12.90m ² PANELE
M08.05	SYPIALNIA 11.80m ² PANELE
M08.06	GARDEROBA 4.60m ² PANELE
M08.07	BALKON 6.80m ² ŻYWICA WYK.

OSIEDLE SOSNOWA W RYBNIKU
ZABUDOWA MIESZKANIOWA WIELORODZINNA

BUDYNEK D

MIESZKANIE 08

PIĘTRO I

POWIERZCHNIA 72,90m²

