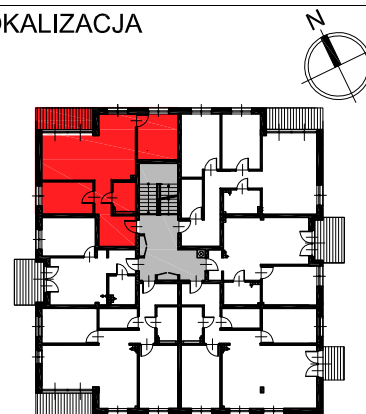


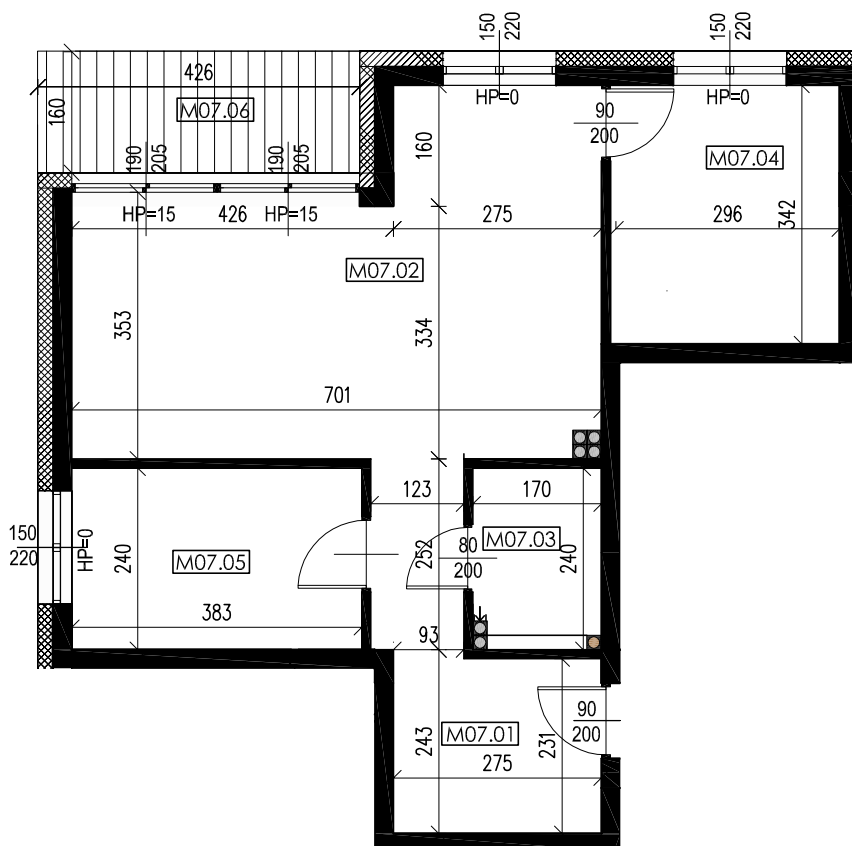
PRZYKŁADOWA ARANŻACJA



LOKALIZACJA



WYMIAROWANIE



POWIERZCHNIE

M07	MIESZKANIE - 61,10 m <sup>2</sup>
M07.01	PRZEDPOKÓJ 9.60m <sup>2</sup> PANELE
M07.02	POKÓJ DZIENNY „ANEKS” 28.30m <sup>2</sup> PANELE
M07.03	ŁAZIENKA 3.90m <sup>2</sup> PŁYTKI CERAM.
M07.04	SYPIALNIA 10.10m <sup>2</sup> PANELE
M07.05	SYPIALNIA 9.20m <sup>2</sup> PANELE
M07.06	BALKON 6.80m <sup>2</sup> ŻYWICA WYK.

OSIEDLE SOSNOWA W RYBNIKU  
ZABUDOWA MIESZKANIOWA WIELORODZINNA

BUDYNEK D MIESZKANIE 07

PIĘTRO I POWIERZCHNIA 61,10m<sup>2</sup>

