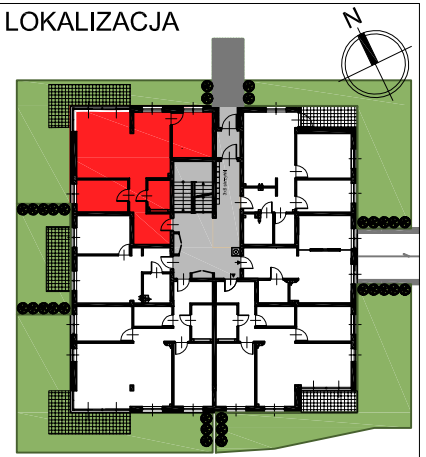
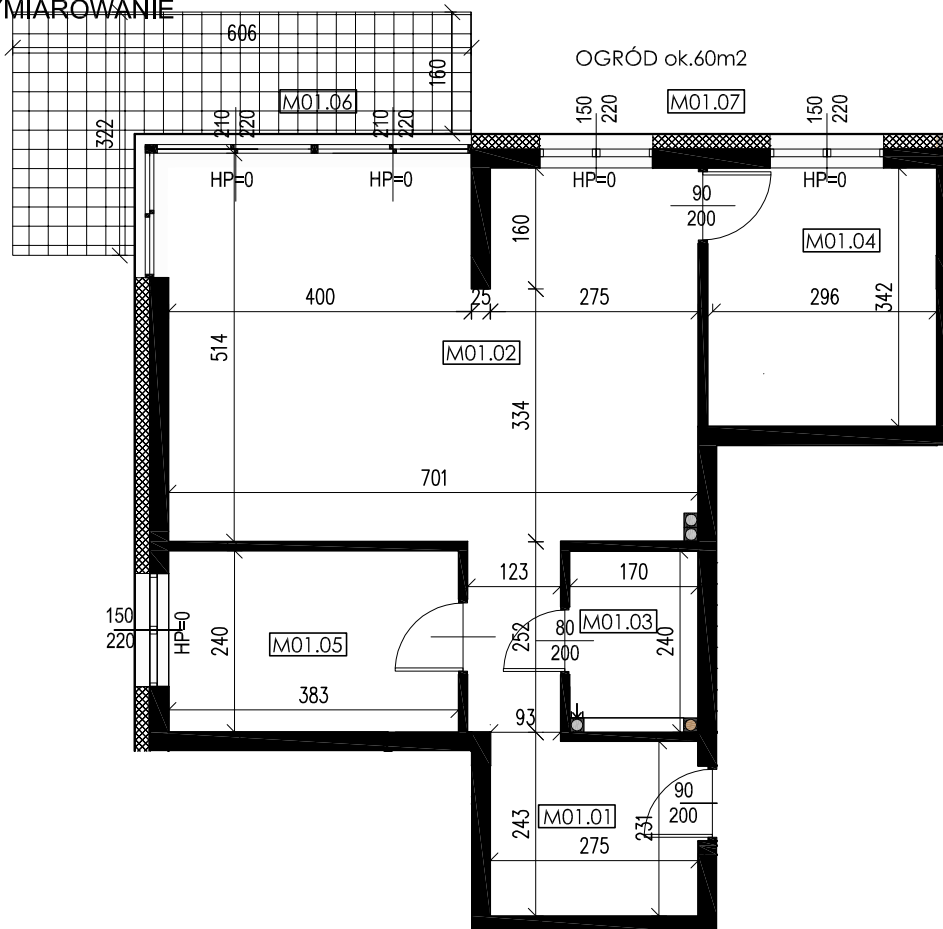




LOKALIZACJA



WYMIAROWANIE



POWIERZCHNIE

| | |
|--------|---|
| M01 | MIESZKANIE - 67,90 m ² |
| M01.01 | PRZEDPOKÓJ 9.60m ² PANELE |
| M01.02 | POKÓJ DZIENNY „ANEKS” 35.00m ² PANELE |
| M01.03 | ŁAZIENKA 4.00m ² PŁYTKI CERAM. |
| M01.04 | SYPIALNIA 10.10m ² PANELE |
| M01.05 | SYPIALNIA 9.20m ² PANELE |
| M01.06 | TARAS 12.30m ² ŻYWICA WYK. |
| M01.07 | OGRÓD ok.60m ² TRAWNIK |

OSIEDLE SOSNOWA W RYBNIKU
ZABUDOWA MIESZKANIOWA WIELORODZINNA

BUDYNEK D

MIESZKANIE 01

P A R T E R

POWIERZCHNIA 67,90m²

