

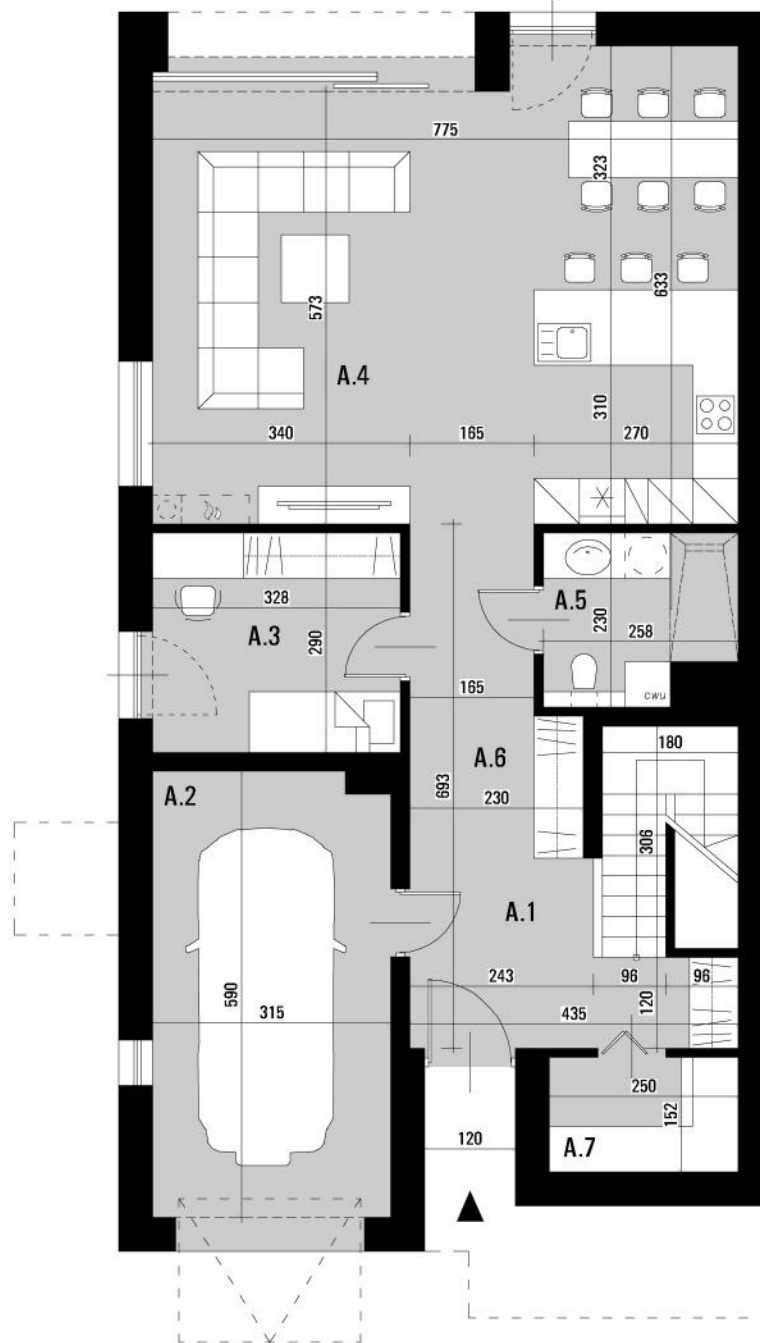
# OSIEDLE BIAŁA DAMA

ORNONTOWICE UL. BRZozowa

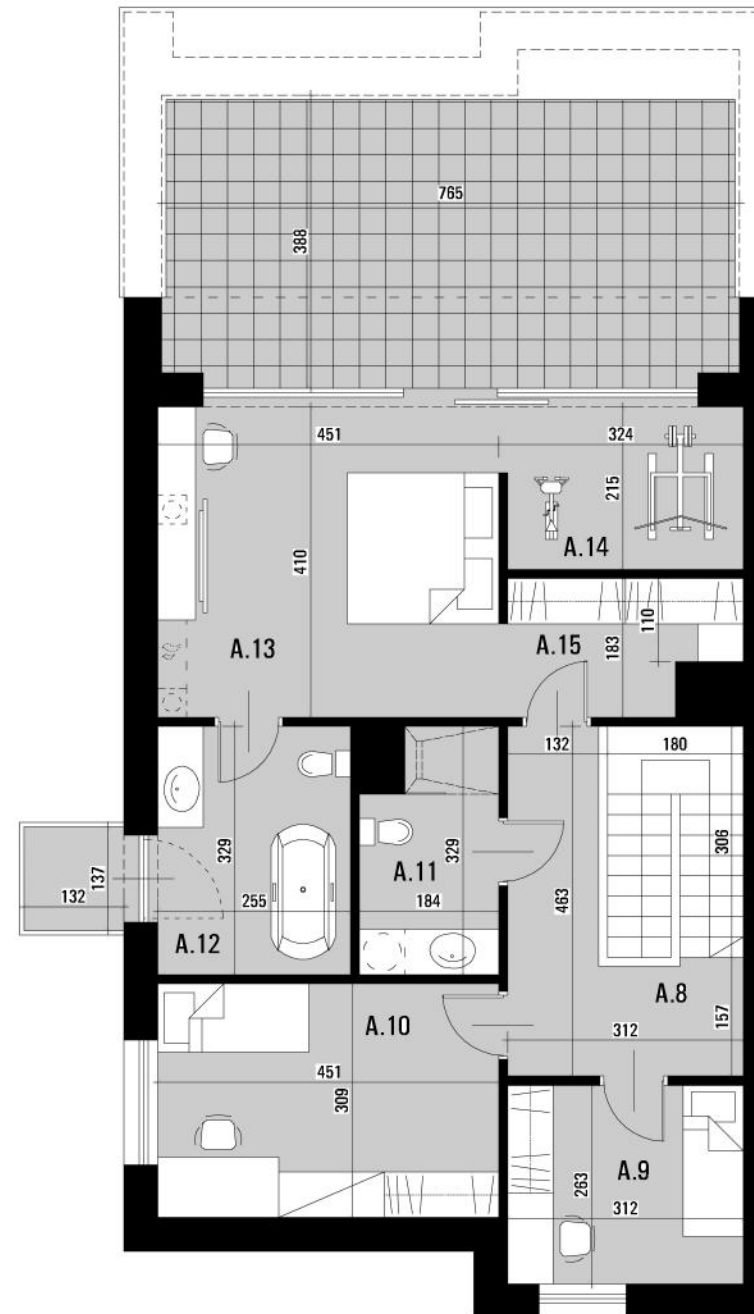


dom z garażem  
180,65 m<sup>2</sup>

budynek 9



parter



piętro

<b>PARTER</b>		
A.1	HOL	11,18 m <sup>2</sup>
A.2	GARAŻ	18,40 m <sup>2</sup>
A.3	POKÓJ GOŚCINNY / GABINET	9,51 m <sup>2</sup>
A.4	SALON Z ANEKSEM KUCHENNYM I JADALNIĄ	46,23 m <sup>2</sup>
A.5	ŁAZIENKA	5,39 m <sup>2</sup>
A.6	KORYTARZ	8,52 m <sup>2</sup>
A.7	POMIESZCZENIE GOSPODARCZE	3,80 m <sup>2</sup>
<b>PIĘTRO</b>		
A.8	KORYTARZ	11,07 m <sup>2</sup>
A.9	POKÓJ 1	8,21 m <sup>2</sup>
A.10	POKÓJ 2	13,94 m <sup>2</sup>
A.11	ŁAZIENKA	5,51 m <sup>2</sup>
A.12	ŁAZIENKA PRZY SYPIALNI	8,39 m <sup>2</sup>
A.13	SYPIALNIA	18,74 m <sup>2</sup>
A.14	FITNESS PRZY SYPIALNI	6,71 m <sup>2</sup>
A.15	GARDEROBA PRZY SYPIALNI	5,05 m <sup>2</sup>
<b>OGRÓD</b>		127,25 m <sup>2</sup>
<b>TARAS NA PIĘTRZE</b>		28,15 m <sup>2</sup>

