



PRZEDSIĘBIORSTWO BUDOWNICTWA OGÓLNEGO
"TROJAN" Sp. z o. o.
 40-092 Katowice ul. Mickiewicza 12/5a

BIURO OBSŁUGI KLIENTA
 43-190 Mikołów ul. Paprotek 28
 Tel/Fax 32/322-22-20
 Tel.32/322-22-21
 600-030-161
 602-638-719
 www.trojan.katowice.pl
 e-mail: trojan@trojan.katowice.pl

jednostka projektowa:

FORMA S.C. T.Bilewicz, R. Kuberski
 ul. Rożdzieńskiego 191
 40 - 315 Katowice

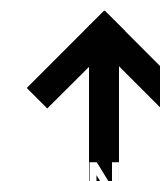
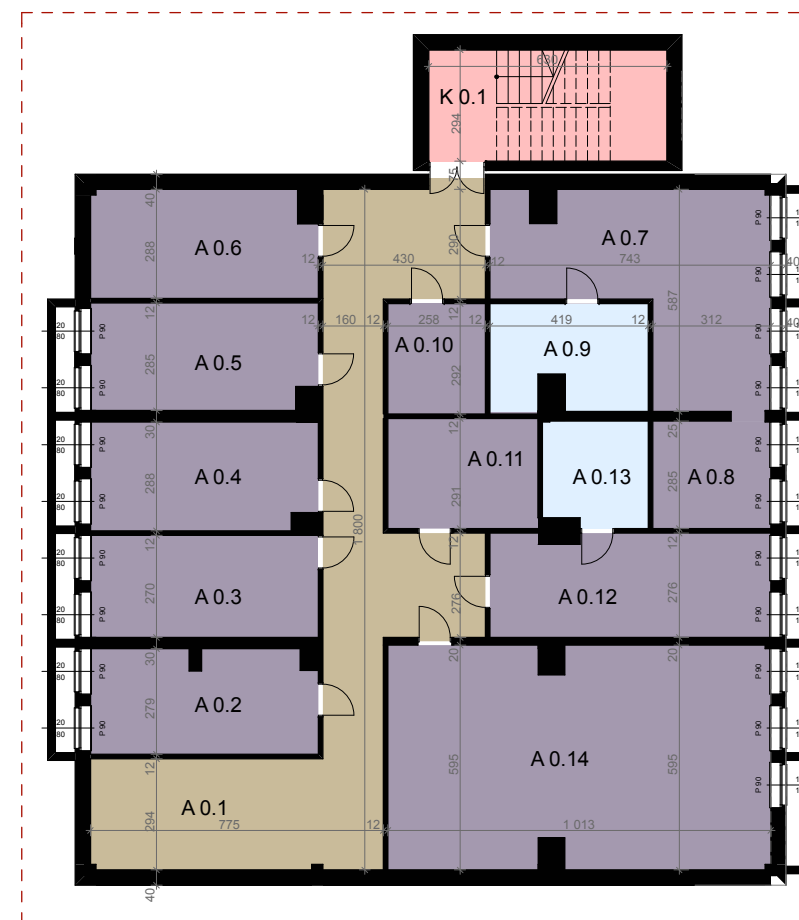


Budynek z lokalami usługowymi

Tarnowskie Góry / ul. Szwedzka 2 / Osiedle Przyjaźń

ul. Szwedzka

Budynek **A**



Piwnica - wariant A

zestawienie powierzchni

Budynek A		
A 0.1	Komunikacja	62,8m ²
A 0.2	Pow. magazynowa	16,3m ²
A 0.3	Pow. magazynowa	16,2m ²
A 0.4	Pow. magazynowa	17,0m ²
A 0.5	Pow. magazynowa	16,8m ²
A 0.6	Pow. magazynowa	16,8m ²
A 0.7	Pow. magazynowa	30,1m ²
A 0.8	Pow. magazynowa	9,1m ²
A 0.9	Toaleta	11,3m ²
A 0.10	Pow. magazynowa	7,5m ²
A 0.11	Pow. magazynowa	11,5m ²
A 0.12	Pow. magazynowa	20,1m ²
A 0.13	Toaleta	7,6m ²
A 0.14	Pow. magazynowa	59m ²
Razem		302,1m²
Komunikacja		
K 0.1	Klatka schodowa	18,7m ²
Razem		18,7m²
Razem		320,8m²