



PRZEDSIĘBIORSTWO BUDOWNICTWA OGÓLNEGO

**"TROJAN" Sp. z o. o.**

40-092 Katowice ul. Mickiewicza 12/5a

**BIURO OBSŁUGI KLIENTA**

43-190 Mikołów ul. Paprotek 28

Tel/Fax 32/322-22-20

Tel.32/322-22-21

600-030-161

602-638-719

www.trojan.katowice.pl

e-mail: trojan@trojan.katowice.pl

jednostka projektowa:

FORMA S.C. T. Bilewicz, R. Kuberski

ul. Roździeńskiego 191

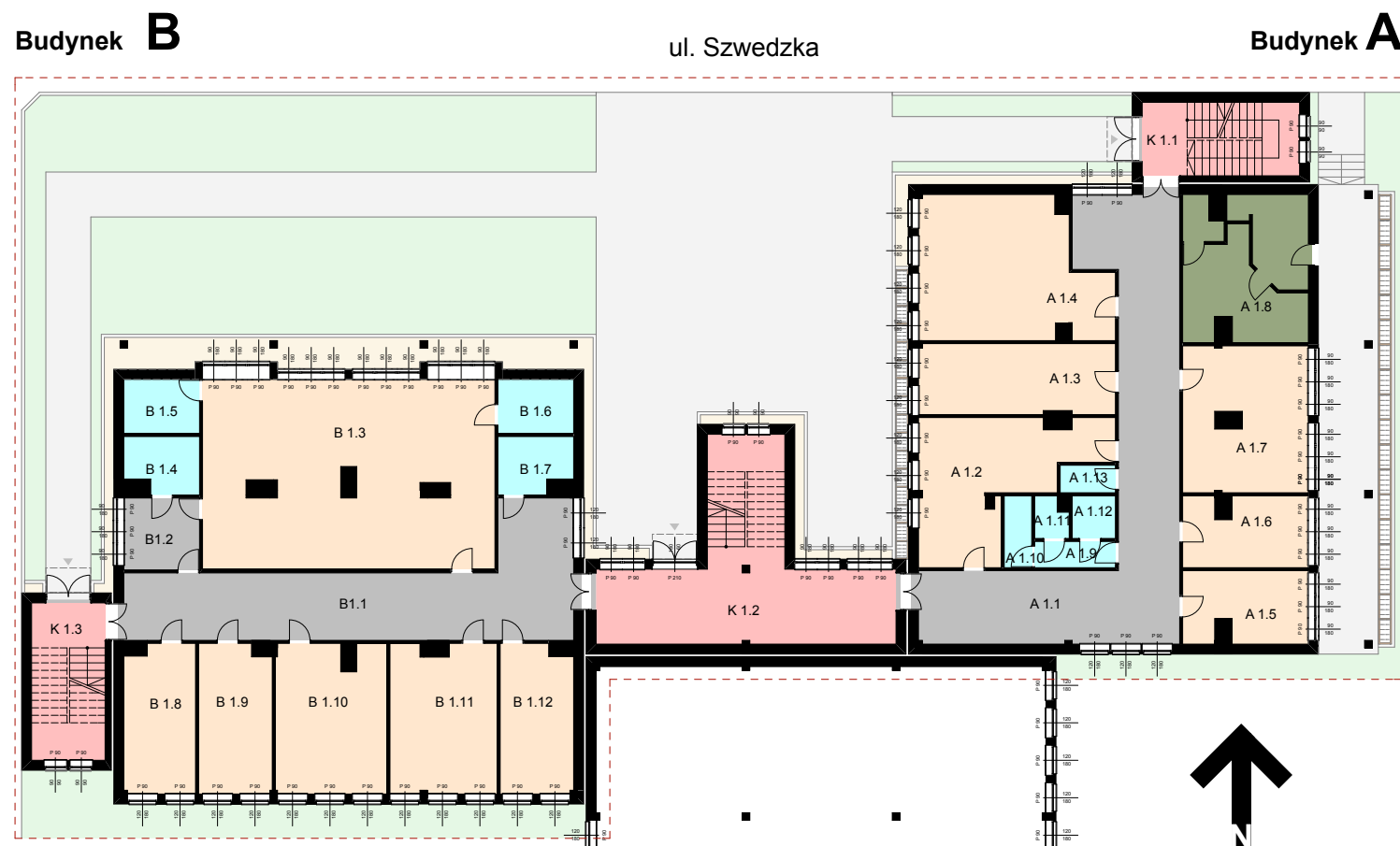
40 - 315 Katowice



## Budynek z lokalami usługowymi

Tarnowskie Góry / ul. Szwedzka 2 / Osiedle Przyjaźń

### Parter - wariant A



#### Budynek A

A 1.1	Komunikacja	74,0m2
A 1.2	Pow.biurowa	29,5m2
A 1.3	Pow.biurowa	16,3m2
A 1.4	Pow.biurowa	39,3m2
A 1.5	Pom.biurowe	14,3m2
A 1.6	Pow.biurowa	13,8m2
A 1.7	Pow.biurowa	28,3m2

Razem **215,5m2**

#### Budynek B

B 1.1	Komunikacja	58,5m2
B 1.2	Komunikacja	9,0m2
B 1.3	Pom. biurowe	88,4m2
B 1.4	Toaleta	4,7m2
B 1.5	Pom. pomocnicze	7,3m2
B 1.6	Toaleta	9,7m2
B 1.7	Toaleta	
B 1.8	Pom. biurowe	16,6m2
B 1.9	Pom. biurowe	16,8m2
B 1.10	Pom. biurowe	25,3m2
B 1.11	Pom. biurowe	24,4m2
B 1.12	Pom. biurowe	17,4m2

Razem **278,1m2**

#### Komunikacja

K 1.1	Klatka schodowa	18,7m2
K 1.2	Klatka schodowa	53,4m2
K 1.3	Klatka schodowa	18,7m2

Razem **90,8m2**

**Razem 584,4m2**